



Biblioteca UGR

Seminarios formativos sobre RefWorks y Plataforma ProQuest

Mar, 05/02/2013 - 00:00

Novedades

La **Biblioteca Universitaria** en colaboración con Proquest oferta las siguientes acciones formativas:

- El Área Personal de la nueva plataforma de ProQuest y RefWorks: perfectos juntos!
- Día: 28 de febrero.
- Hora: 12 h. del mediodía (horario español peninsular).
- Duración: 30 minutos.

Haga clic [AQUÍ](#) para registrarse

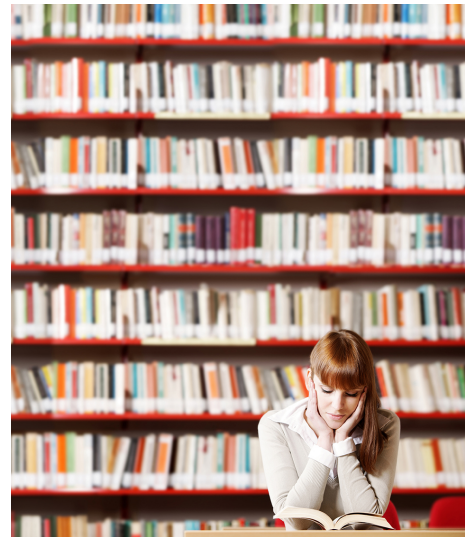
La nueva plataforma de ProQuest permite crearse una cuenta en el Área Personal que funciona de modo sincronizado con su cuenta existente de RefWorks.

- RefWorks en 20 minutos
- 12 de febrero.
- 16 h de la tarde (horario español peninsular).
- Duración: 20 minutos más el turno de preguntas.

Haga clic [AQUÍ](#) para registrarse.

Esta sesión cubre una introducción breve de los aspectos básicos del funcionamiento de RefWorks:

- **Crear una cuenta.**
- **Añadir referencias mediante la Exportación Directa desde bases de datos online.**
- **Crear carpetas.**



Crear una bibliografía.

Esta sesión es muy útil para aprender rápidamente las funcionalidades básicas de RefWorks.

+ Más allá de la exportación directa: 5 maneras adicionales para importar información en RefWorks

- Día: 14 de febrero.
- Hora: 12 h. del mediodía (horario español peninsular).
- Duración: 1 hora.

Haga clic [AQUÍ](#) para registrarse | [AQUÍ](#)] para registrarse

La Exportación Directa es uno de los métodos para añadir referencias. En este webinar se revisarán 5 métodos adicionales:

Importación desde un fichero de texto.

búsqueda desde catálogos de biblioteca o bases de datos en línea desde RefWorks.

Utilizar el aplicativo para captura de datos en páginas web llamado RefGrab-It.

Importación de referencias desde fuentes RSS.

Introducción manual de referencias.

Una vez registrado recibirá un correo electrónico con las instrucciones para asistir al curso.

Importante: para ver los cursos en la zona horaria de España, haga clic en el enlace City Time y seleccione “Madrid Time”.