



Biblioteca UGR

## Programa de Formación Online de Recursos Suscritos por la Biblioteca con ProQuest. Abril 2013

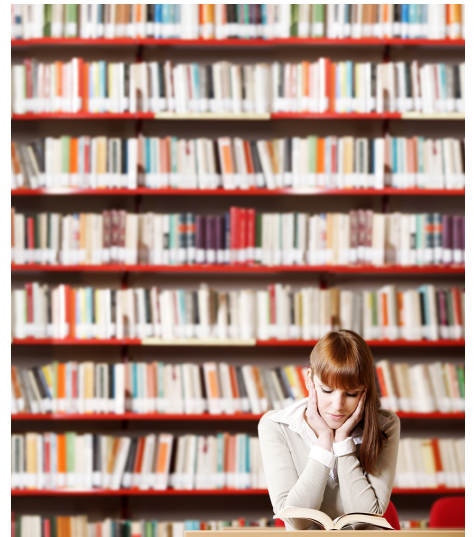
Mié, 03/04/2013 - 00:00

Novedades

Periodicals Index Online / Periodicals Archive  
Online (Recurso suscrito por la Biblioteca)

- Día: 9 de abril de 2013
- Hora: 13:00 horas
- Formadora: Marta Struch
- Duración: 45 minutos

LINK: Regístrese ->



<https://proquestmeetings.webex.com/mw03071/mywebex/default.do?nomenu=true&siteurl=pr>

Periodicals Index Online es una base de datos bibliográfica que indexa más de 6.000 revistas en los campos de las artes, humanidades y ciencias sociales, llegando incluso hasta el 1665. Periodicals Archive Online proporciona acceso a los archivos retrospectivos de cientos de revistas de esas mismas áreas temáticas. Ambas bases de datos incluyen contenido de varios países.

Literatura Online (LiOn) (Recurso suscrito por la Biblioteca)

- Día: 18 de abril de 2013
- Hora: 16:00 horas
- Formadora: Marta Struch
- Duración: 1 hora

LINK: Regístrese ->

<https://proquestmeetings.webex.com/mw03071/mywebex/default.do?nomenu=true&siteurl=pr>

La fuente de información principal para el estudio de la literatura inglesa, Literature

<http://biblioteca.ugr.es/>

Online (LION) es un portal que integra textos de alrededor de 350.000 obras de literatura junto con grandes obras de referencia y crítica literarias.

El nuevo Write N Cite para Windows de RefWorks (Recurso suscrito por la biblioteca)

- Día: 12 de abril de 2013
- Hora: 13:00
- Formadora: Marta Estruch
- Duración: 30 minutos

LINK: Regístrese ->

<https://refworks.webex.com/cmp0306ld/webcomponents/widget/detect.do?siteurl=refworks&LES&isDetected=true&backUrl=%2Fmw0306ld%2Fmywebex%2Fdefault.do%3Fnomenu%3Dtrue>

Esta sesión cubrirá cómo instalar y utilizar el nuevo aplicativo Write N Cite, que le permite citar y crear bibliografías de modo fácil y rápido con Microsoft Word para Windows. La sesión contendrá una introducción a la nueva versión de Write N Cite, Instalación, cómo citar y crear bibliografías, etc. Es recomendable que los asistentes estén ya familiarizados con el uso de RefWorks.

RefWorks en 20 minutos (Recurso suscrito por la Biblioteca)

- Día: 11 de abril de 2013
- Hora: 16:00
- Formadora: Marta Estruch

LINK: Regístrese ->

<https://refworks.webex.com/cmp0306ld/webcomponents/widget/detect.do?siteurl=refworks&LES&isDetected=true&backUrl=%2Fmw0306ld%2Fmywebex%2Fdefault.do%3Fnomenu%3Dtrue>

Esta sesión cubre una introducción breve de los aspectos básicos del funcionamiento de RefWorks. Muestra básicamente cómo crear una cuenta, añadir referencias mediante la Exportación Directa desde bases de datos online, crear carpetas y crear una bibliografía - desde una lista de referencias y desde un documento utilizando el nuevo Write N Cite. Esta sesión es muy útil para aprender rápidamente las funcionalidades básicas de RefWorks.

Recopile y gestione sus fuentes de investigación en RefWorks - Parte 2 (Recurso suscrito por la Biblioteca)

- Día: 17 de abril de 2013
- Hora: 16:00
- Formadora: Marta Estruch
- Duración: 45 minutos

LINK: Regístrese ->

<https://refworks.webex.com/cmp0306ld/webcomponents/widget/detect.do?siteurl=refworks&LES&isDetected=true&backUrl=%2Fmw0306ld%2Fmywebex%2Fdefault.do%3Fnomenu%3Dtrue>

Una vez dominados los fundamentos de RefWorks, querrá conocer otras funcionalidades adicionales: a) Exportación directa desde una base de datos (OpenURL, adjuntos, carpeta de última importación, crear y añadir una referencia a una carpeta; b) Exportación desde un catálogo de biblioteca o Summon Discovery Service; RefGrab-It y la búsqueda rápida.